

## **SIRH « BRANCHE COMPÉTENCES »**

*Accompagner les branches professionnelles dans la **gestion prévisionnelle des emplois et des compétences de leur secteur d'activités** à l'aide d'un **outil agrégateur des données RH** des entreprises, anonymisées dans le respect du Règlement général sur la Protection des Données.*

*Avec ce « SIRH de branche » conçu par les partenaires sociaux des branches professionnelles Textiles Mode Cuir, le Ministère du Travail et Opcalia, les branches professionnelles disposent de **données sectorielles et territoriales** pour :*

- **évaluer les besoins en recrutement** par métiers et compétences,
- **identifier les facteurs de risques RH** (préservation des savoir-faire, anticipation des vagues de départ en retraite, recherche de nouvelles compétences...),
- **piloter le développement des compétences en lien avec les acteurs de la formation initiale et continue,**
- **répondre aux obligations réglementaires de branches.**

**TUTORIEL**  
**5**



Un accord-cadre national portant **Engagement de Développement de l'Emploi et des Compétences (EDEC)** a été conclu pour la période 2016-2019, entre le Ministère du travail représenté par la Délégation générale à l'Emploi et la Formation (DGEFP) et les huit branches de la filière Textiles–Mode–Cuirs : Textile, Couture, Habillement, Services textiles, Pressing & Blanchisserie, Tannerie-Mégisserie, Chaussure, Maroquinerie. Cet accord a pour objet **d'engager, préparer et accompagner les TPE-PME de la filière dans leur transformation numérique.**



*Signature de l'accord-cadre national le 15 novembre 2016 par Myriam El Khomri, ministre en charge de l'emploi, et les huit branches de la filière Textiles-Mode-Cuirs.*

## Deux priorités d'action :

1. Identification des **compétences** nécessaires à l'appropriation du numérique par l'entreprise
2. Intégration des outils numériques dans l'ensemble du **processus RH** de l'entreprise

**Seconde étape de la feuille de route de l'EDEC** : l'expérimentation et la valorisation des outils modernes d'appui numérique dans les différents domaines et process RH :

1. Le digital au service des recrutements, avec la création d'un **appui à la Marque employeur** et d'une **banque de profils et de compétences**
2. Le digital au service de la gestion des compétences, via un **SIRH de branche**
3. Le digital au service de la formation & certification, par la création d'une **certification des usages numériques** et l'expérimentation d'une **formation aux Matières créatives connectées**
4. Le digital au service de la transmission des savoir-faire avec l'expérimentation de nouvelles **certifications de compétences professionnelles interbranches de sauvegarde et de transmission numériques des savoir-faire.**

***L'EDEC Numérique Textiles-Mode-Cuirs 2016-2019, de portée nationale, engage la filière sur la voie de la transition numérique.***

*Il a pour ambition de permettre aux entreprises de la filière, constituée à 93% de PME, de se saisir des opportunités offertes par le numérique pour maintenir et développer les activités et donc l'emploi sur le sol français. Particulièrement innovant et agile dans les actions et les méthodes mises en œuvre, l'EDEC TMC se caractérise par la volonté :*

- *de diffuser une culture numérique dans les entreprises de la filière TMC ;*
- *de faire vivre l'expérience du numérique aux dirigeants de PME ;*
- *de développer une ingénierie particulière, méthode et outils, pour opérer leur transformation numérique.*

## ***Qu'est-ce qu'un Engagement de Développement des Emplois et des Compétences (EDEC) ?***

*Il s'agit d'une démarche partenariale destinée à promouvoir, dans un cadre contractuel entre l'Etat et les organisations professionnelles de branche, une politique de soutien au développement de l'emploi, des compétences et de la qualification des actifs occupés dans des secteurs ou filières stratégiques. Celle-ci est fondée sur un diagnostic partagé, la mobilisation et la complémentarité des dispositifs et outils Emploi – RH ainsi que des moyens financiers de l'Etat et de l'OPCA mandaté par la branche. L'objectif est d'anticiper et d'accompagner les conséquences sur l'emploi et les compétences des mutations économiques, technologiques, sociales et démographiques.*



# SIRH BRANCHE COMPETENCE

**PUBLIC CONCERNÉ** : les branches professionnelles Textiles - Mode - Cuirs

## INTÉRÊTS POUR LA BRANCHE

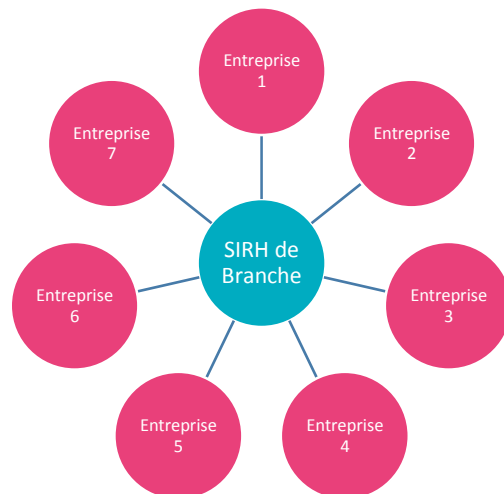
- **Disposer de données consolidées et anonymisées d'entreprises** avec différents indicateurs : besoins en recrutement par métiers, régions, types de contrats, compétences émergentes, effectifs de la branche par types de contrats, pyramide des âges et des anciennetés, genre, professions et catégorie socio-professionnelle, etc.
- **Etablir des perspectives d'emploi, anticiper les besoins en compétences** de la branche en fonction des besoins remontés par les entreprises.
- **Alimenter les réflexions de l'Observatoire prospectif des métiers et des qualifications** de la branche.
- **Répondre aux obligations réglementaires** (rapport de branche, négociations GPEC sur l'égalité professionnelle, l'évolution des métiers, etc.).

## FONCTIONNEMENT

1. Les données consolidées et anonymisées des entreprises d'une branche sont versées dans l'outil SIRH de BRANCHE, de façon automatisée ou manuelle :

*NB : Si l'entreprise ne dispose pas d'un SIRH, elle peut se rapprocher de sa branche pour connaître les outils SIRH existants ou transmettre ses données selon un gabarit prédéterminé.*

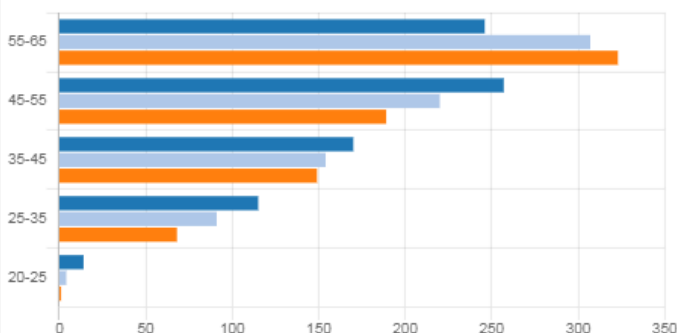
2. La branche personnalise son tableau de bord des indicateurs RH selon la période, les régions et départements, les professions et catégories sociales, etc... Au total, **39 indicateurs RH sont proposés**.



**EXTRAIT DU SIRH DE BRANCHE /** Données de la branche Cuirs & Peaux, depuis le 31/12/2017 jusqu'au 31/12/2018

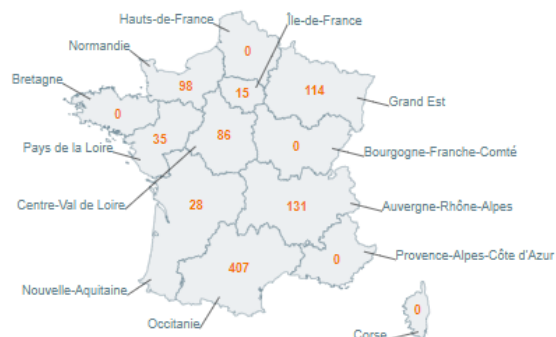
### Pyramide des âges [35]

Depuis: 01/01/2017 Jusqu'à: 31/12/2018 Branche: Cuirs & Peaux



### Effectifs salariés employés par région [27]

Depuis: 01/01/2017 Jusqu'à: 31/12/2018 Branche: Cuirs & Peaux

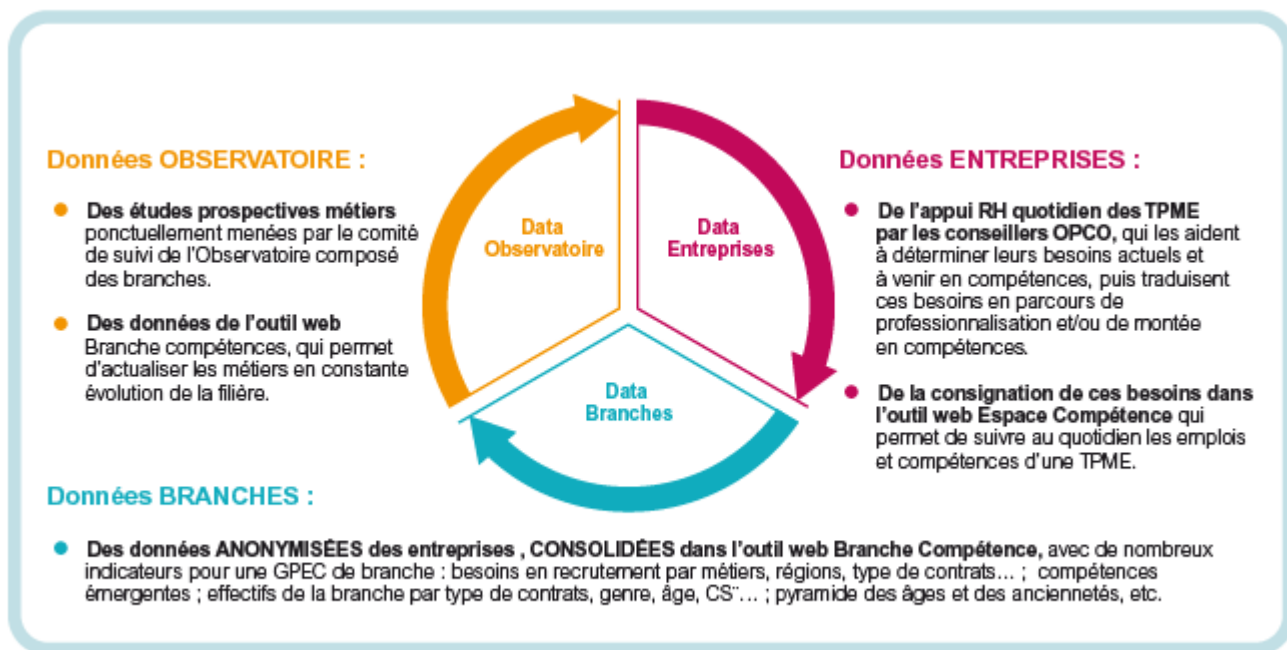




# AVANTAGES POUR VOTRE BRANCHE SIRH BRANCHE COMPÉTENCE

## AVANTAGES POUR LA BRANCHE

- **Soutenir l'outillage des entreprises de sa branche avec un SIRH** en fonction des besoins et de la taille des entreprises
- **Accompagner la collecte de données par la mission d'appui RH des TPME** des Opérateurs de compétence
- **Construire et personnaliser des indicateurs RH** consolidés à l'échelle de la branche
- **Nourrir des modes d'observations des métiers et des qualifications** fondés sur une information qualitative et quantitative autant à partir de données « lourdes » - de type big data - que de données de terrain - de type small data - issues de la réalité de l'entreprise.



- **Une version bêta de l'outil financée par l'EDEC numérique Textiles Mode Cuirs.** Les branches désireuses d'accéder à l'outil s'assureront d'y verser des données entreprises vérifiées et récentes afin d'en retirer des indicateurs de qualité. A ce jour, la branche Cuirs&Peaux a fait ce travail d'accompagnement et de sensibilisation des entreprises, d'outillage en SIRH, puis de collecte de données entreprises de qualité, entre novembre 2017 et juin 2018.

Plus d'informations



Scoop.it!

